

# 2025も 補助金がでます！

最大  
50%  
相当還元

今すぐ診断！

補助金・省エネ  
シミュレーション



※制度の適用には条件があります。

## ■補助金対象となる主なリフォーム例(制度の一部を抜粋)

### 先進的窓リノベ 2025 事業

#### 取替窓リプラス



大 1 箇所 **117,000 円**

※補助額の例はAグレード  
(熱貫流率Uw1.9以下)

#### 内窓インプラス



中 1 箇所 **88,000 円**

※補助額の例はSグレード  
(熱貫流率Uw1.5以下)

#### リシェント玄関ドア3



中 1 箇所 **87,000 円**

※補助額の例はAグレード  
(熱貫流率Uw1.9以下)

合計補助額  
**292,000 円**

※工事内容：内窓設置工事（戸建住宅および集合住宅の全ての性能合算）、期間：2023年4月～2023年12月末、LIXIL調べ

## ■補助金がもらえる対象期間は？

【補助対象】世帯を問わず対象工事を実施するリフォーム  
【対象工事】窓（ガラス・サッシ）・ドアの断熱改修工事（熱貫流率<Uw 値>1.9 以下等、建材トップランナー制度 2030 目標水準値を超えるもの、一定の基準を満たすもの）  
【対象期間】令和 6 年 11 月 22 日以降に対象工事に着手※1し、令和 7 年 12 月 31 日までに工事完了するもの  
※1：工事請負契約後に行われる工事であること  
○1 申請あたりの合計補助額が 5 万円未満の場合は申請できません。

先進的窓リノベ  
2025 事業  
詳細はこちら



LIXIL 先進的窓リノベ2025事業 検索

## TOSTEMのリフォーム まどどあチャンネル



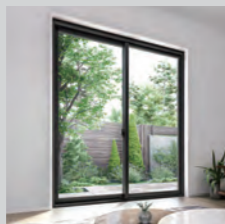
窓やドアのリフォームの  
「知りたい！」を動画でチェック

<https://www.lixil.co.jp/lineup/s/madodoorchannel/>

### 掲載商品一覧



内窓  
インプラス



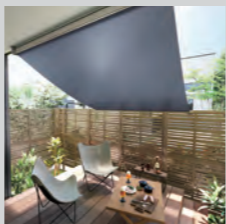
取替窓  
リプラス



リフォーム玄関ドア  
リシェント



リフォームシャッター



外付日よけ  
スタイルシェード

## 株式会社 LIXIL

会社や商品についての情報のご確認は、LIXIL オフィシャルサイトまで

<https://www.lixil.co.jp/>

※ショールームの所在地、カタログの閲覧・請求、図面・CAD データなどの各種情報は、上記オフィシャルサイトからご確認ください。

- 表示価格は 2025 年 1 月現在のメーカー希望小売価格です。商品ごとの価格で、取付費・工事費などは別途となります。
- 掲載商品と価格は異なります。商品価格はすべて税別価格です。
- 写真は印刷のため、実際の色と異なる場合がございます。現物またはサンプルにてご確認ください。
- 仕様・価格は予告なく変更する場合がありますので、ご了承ください。
- 本カタログ掲載内容及び写真・図版の無断転載はかたくお断りします。

# TOSTEM

リフォーム  
窓まわりリフォーム

窓やシャッター・・・  
窓まわりのお悩みを

1day  
リフォーム

# 当店が解決します！

夏の日差しで  
部屋が暑い・・・

暖房をつけても  
部屋が暖か  
ならない・・・

窓 1 枚だと  
防犯面が心配・・・

窓の開閉がしに  
くなくなってきた・・・

台風が来た時の  
強風が心配・・・



あなたの  
悩みの原因は  
「窓」  
かもしれません

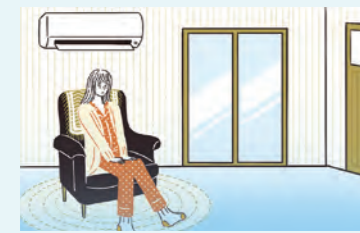
お得な補助金も！

LIXIL

# 窓まわりの様々なお悩みを解決!



## ● 寒さのお悩み



暖房をつけているのに全然暖かにならない  
結露も気になる・・・

浴室が寒くてお風呂が億劫・・・



そんなお悩みは  
**窓で解決!**

寒さのお悩みに  
プラスして・・・

## ● 騒音のお悩みもある場合・・・



外の音が気になって  
仕事に集中できない・・・

**解決** 内窓インプラスがおすすめ

先進的窓リノベ 2025 事業 1分でわかるインプラス



今ある窓にプラスするだけで快適空間。  
断熱効果だけでなく、遮音効果も。  
ダストバリアでお掃除もラクラクに  
※画像はインプラス for Renovation になります



インプラス

※工事内容：内窓設置工事（戸建住宅および集合住宅の全ての性能合算）、期間：2023年4月～2023年12月末、LIXIL調べ

## ● 開閉のお悩みもある場合・・・



窓が古くなってきて、  
開閉がしにくい・・・

**解決** 取替窓リプラスがおすすめ

先進的窓リノベ 2025 事業 1分でわかるリプラス



壁を壊さず、古い窓枠の上から新しい窓をつける簡単施工。窓の種類を変えて、換気効率をアップすることもできます。

リプラス

## ● 暑さのお悩み



西日で部屋が暑すぎる  
エアコンをつけてても涼しく  
ならない・・・

**解決** 外付日よけスタイルシェードがおすすめ

1分でわかるスタイルシェード



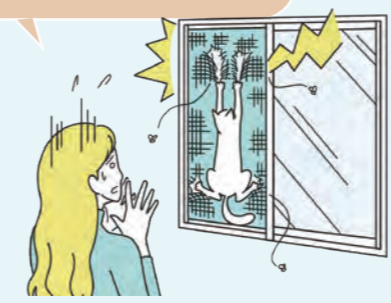
太陽の熱を83%※1カット、エアコンの効率が良くなり節電にも効果的。インプラス、リプラスとセットで使用すれば更に節電効果があがります。

スタイルシェード

※1一般複層ガラスの窓にスタイルシェードを使用した場合の性能です。関連JISなどに基づき計測および算出した値であり、保証値ではありません。

## ● ペットのお悩み

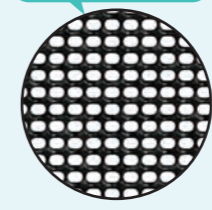
ペットがやんちゃで、  
網戸がボロボロに・・・



**解決** ペットネットがおすすめ

ペットがツメで引っ掻いても、破れにくく、網目がズレにくい構造です。網戸ごと簡単に交換できます。飛び出しの抑制に網戸ストッパーとのセット使用がおすすめです。

樹脂でコーティングしているため  
ペットの爪も安心



ペットネット

網戸ストッパー



## ● 換気のお悩み

ニオイや湿気がこもるけど、  
開けばなしは・・・



**解決** リシェント玄関ドア3がおすすめ

1分でわかる採風ドア



自然の風が吹き抜け、心地よく爽やかに。  
縦に長い窓から、たっぷり風を採り入れられます。  
※子育てエコホーム支援事業のみ対象のデザインとなります。

リシェント玄関ドア3

## ● 強風のお悩み

台風が近づいてきたけど、  
窓ガラスは割れないか心配・・・



**解決** リフォームシャッターがおすすめ

1分でわかるリフォーム・雨戸 1分でわかる電動シャッター



シャッターで窓を守って、台風対策はもちろん防犯対策にも！  
電動シャッターなら開け閉めラクラク。  
外壁の上から簡単後付け。

横引きタイプのリフォーム雨戸も強風対策におすすめ。

リフォームシャッター

## ● 防犯のお悩み

窓1枚だと  
防犯面が心配・・・

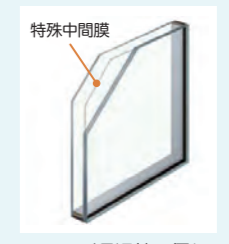


**解決** 安全合わせガラス・高強度面格子がおすすめ

侵入をあきらめさせるのは5分が目安！出展：(財)都市防犯研究センター  
窓にプラスすればさらに安全に！



視覚的な効果 高強度面格子



安全合わせガラス

時間を  
かせぐ！

「防犯建物部品（CP）」認定の面格子！

耐貫通性に優れるため、「こじ破り」や「打ち破り」対策に！

※掲載画像の商品と参考価格は異なります。